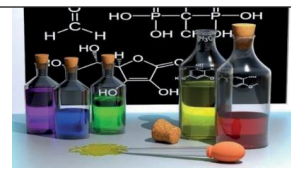


# FORMATIONS GÉNÉRALES

## PHYSIQUE - CHIMIE



Cette spécialité de physique-chimie, propose aux élèves de découvrir des notions en liens avec les thèmes « **Organisation et transformations de la matière** », « **Mouvement et interactions** », « **L'énergie : conversions et transferts** » et « **Ondes et signaux** ». Les domaines d'application choisis (« Le son et sa perception », « Vision et images », « Synthèse de molécules naturelles », etc.) donnent à l'élève une image concrète, vivante et moderne de la physique et de la chimie. Cet enseignement accorde une place importante à l'expérimentation et redonne toute leur place à la modélisation et à la formulation mathématique des lois physiques.



**Développer chez l'élève des compétences fondamentales telles que l'observation, l'expérimentation, la modélisation, l'analyse, l'argumentation, etc., indispensables à la poursuite d'étude dans l'enseignement supérieur.**

## SCIENCES ÉCONOMIQUES ET SOCIALES



L'enseignement de spécialité Sciences économiques et sociales renforce et approfondit la maîtrise par les élèves des concepts, méthodes et problématiques essentiels de la science économique, de la sociologie et de la science politique. Il éclaire les grands enjeux économiques, sociaux et politiques des sociétés contemporaines. En renforçant les approches microéconomiques nécessaires pour comprendre les fondamentaux de l'économie et en proposant une approche pluridisciplinaire qui s'appuie notamment sur les sciences sociales.



**Améliorer la culture économique et sociologique des lycéens.**

## LANGUES, LITTÉRATURES ET CULTURES ÉTRANGÈRES ANGLAIS



Cette spécialité s'adresse à tous les élèves souhaitant consolider leur maîtrise de l'anglais et acquérir une **culture approfondie et diverse relative à la langue étudiée**. Les élèves étudient des thématiques telles que « le voyage » ou « les imaginaires », tout en pratiquant des activités langagières (réception, production, interaction).



### Renseignements :

Lycée Edgar Faure • 2, rue du Docteur Sauze • 25500 MORTEAU  
Tél. 03 81 67 68 80 • ce.0251671f@ac-besancon.fr  
www.lycee-morteau.org  
@LyceeEdgarFaure lycee.edgarfaure.mo



### TERMINALE

	ENSEIGNEMENTS COMMUNS	+ ENSEIGNEMENTS DE SPÉCIALITÉS 2 des 3 choisies en 1 <sup>ère</sup> (6h / spécialité)	+ ENSEIGNEMENT FACULTATIF Selon possibilités
	<ul style="list-style-type: none"> <li>Philosophie</li> <li>Histoire-Géographie</li> <li>Langues vivantes</li> <li>Éducation physique et sportive</li> <li>Enseignement scientifique</li> <li>Enseignement moral et civique</li> </ul>	<ul style="list-style-type: none"> <li>Histoire-géographie, géopolitique et sciences politiques</li> <li>Sciences de l'ingénieur</li> <li>Humanités, littérature et philosophie</li> <li>Mathématiques</li> <li>Sciences de la vie et de la terre</li> <li>Physique Chimie</li> <li>Sciences économiques et sociales</li> <li>Langues, littératures et cultures étrangères anglais</li> </ul>	<ul style="list-style-type: none"> <li>Langue vivante 3 Espagnol</li> <li>Latin</li> <li>Cinéma audiovisuel</li> <li>Mathématiques expertes (réservé aux élèves qui ont choisi la spécialité « mathématiques »)</li> <li>Mathématiques complémentaires (pour les élèves qui n'ont pas choisi la spécialité « mathématiques »)</li> <li>Droits et grands enjeux du monde contemporain</li> </ul>
	ENSEIGNEMENTS COMMUNS	+ ENSEIGNEMENTS DE SPÉCIALITÉS 3 aux choix (4h / spécialité)	+ ENSEIGNEMENT FACULTATIF
	<ul style="list-style-type: none"> <li>Français</li> <li>Histoire-Géographie</li> <li>Langues vivantes</li> <li>Éducation physique et sportive</li> <li>Enseignement scientifique</li> <li>Enseignement moral et civique</li> <li>Mathématiques (sauf élèves suivant la spé maths)</li> </ul>	<ul style="list-style-type: none"> <li>Histoire-géographie, géopolitique et sciences politiques</li> <li>Sciences de l'ingénieur</li> <li>Humanités, littérature et philosophie</li> <li>Mathématiques</li> <li>Sciences de la vie et de la terre</li> <li>Physique Chimie</li> <li>Sciences économiques et sociales</li> <li>Langues, littératures et cultures étrangères anglais</li> </ul>	<ul style="list-style-type: none"> <li>Langue vivante 3 Espagnol</li> <li>Latin</li> <li>Cinéma audiovisuel</li> </ul>
	ENSEIGNEMENTS COMMUNS	+ ACCOMPAGNEMENT PERSONNALISÉ	+ ENSEIGNEMENT FACULTATIF
	<ul style="list-style-type: none"> <li>Français</li> <li>Histoire-Géographie</li> <li>Langues vivantes</li> <li>Éducation physique et sportive</li> <li>Sciences numériques et technologiques</li> <li>Sciences économiques et sociales</li> <li>Maths, Physique-Chimie</li> <li>Sciences de la vie et de la Terre</li> <li>Enseignement moral et civique</li> </ul>	<ul style="list-style-type: none"> <li>Accompagnement personnalisé : méthode, connaissance</li> <li>Accompagnement au choix de l'orientation</li> </ul>	<ul style="list-style-type: none"> <li>Latin</li> <li>Cinéma audiovisuel</li> <li>Sciences de l'Ingénieur</li> <li>Sciences et Laboratoire</li> <li>Section Européenne Anglais</li> </ul>

### PREMIÈRE

### SECONDE

# LES SPÉCIALITÉS


**EN PREMIÈRE,**  
je choisis 3 SPÉCIALITÉS

**EN TERMINALE,**  
je choisis 2 SPÉCIALITÉS  
PARMI CELLES QUE J'AI CHOISIES  
EN PREMIÈRE

## HISTOIRE, GÉOGRAPHIE, GÉOPOLITIQUE ET SCIENCES POLITIQUES

Cette spécialité propose des clés de **compréhension du monde contemporain** par l'étude de différents enjeux politiques, sociaux et économiques majeurs. Chaque thème est l'occasion d'une **observation du monde actuel**, mais également d'un approfondissement historique et géographique permettant de mesurer les influences et les évolutions d'une question politique.




 *Développer le sens critique des élèves, ainsi que leur maîtrise des méthodes et de connaissances approfondies dans différentes disciplines.*

## SCIENCES DE L'INGÉNIEUR


L'enseignement de spécialité Sciences de l'ingénieur propose aux élèves de découvrir les **notions scientifiques et technologiques de la mécanique, de l'électricité, de l'informatique et du numérique**. L'enseignement de sciences de l'ingénieur intègre ainsi des contenus aux sciences physiques. Le programme introduit la notion de design qui sollicite la créativité des élèves, notamment au moment de l'élaboration d'un projet. Ce dernier permet aux élèves, sous la forme d'un défi, d'imaginer et de matérialiser une solution à un type de problématique rencontré par un ingénieur.



 *Développer chez l'élève ses capacités d'observation, d'élaboration d'hypothèses, de modélisation, d'analyse critique afin de comprendre et décrire les phénomènes physiques utiles à l'ingénieur.*

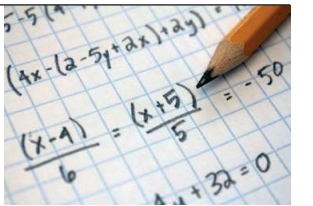
## HUMANITÉS, LITTÉRATURE ET PHILOSOPHIE


Cette spécialité propose l'**étude de la littérature et de la philosophie de toutes les époques** par la lecture et la découverte de nombreux textes afin d'affiner la pensée et de développer la culture de l'élève. Depuis l'Antiquité à nos jours, comment utiliser les mots, la parole et l'écriture ? Comment se représenter le monde, celui dans lequel on vit et ceux dans lesquels ont vécu et vivent d'autres hommes et femmes ?

 *Développer la capacité de l'élève à analyser des points de vue, à formuler une réflexion personnelle et argumentée et à débattre sur des questions qui relèvent des enjeux majeurs de l'humanité.*

## MATHÉMATIQUES

Cette spécialité permet aux élèves de renforcer et d'approfondir l'étude des thèmes suivants : « algèbre », « analyse », « géométrie », « probabilités et statistiques », « algorithmique et programmation ». **Cet enseignement s'ouvre à l'histoire des mathématiques** pour expliquer l'émergence et l'évolution des notions. L'utilisation des logiciels, d'outils de représentation, de simulation et de programmation favorise **l'expérimentation et la mise en situation**. Les interactions avec d'autres enseignements de spécialité tels que la physique chimie, SVT, SI sont valorisées.



 *Accéder à l'abstraction et consolider la maîtrise du calcul agébrique*

## SCIENCE DE LA VIE ET DE LA TERRE

Cette spécialité Sciences de la vie et de la Terre propose aux élèves d'approfondir des notions en liens avec les thèmes suivant : « **La Terre, la vie et l'organisation du vivant** », « **Les enjeux planétaires contemporains** » et « **Le corps humain et la santé** ». Cette spécialité propose également à l'élève une **meilleure compréhension du fonctionnement de son organisme**, une approche réfléchiée des enjeux de santé publique et une réflexion éthique et civique sur la société et l'environnement. La spécialité Sciences de la vie et de la terre s'appuie sur des connaissances de physique-chimie, mathématiques et informatique acquises lors des précédentes années et les remobilise dans des contextes où l'élève en découvre d'autres applications.



 *Développer chez l'élève des compétences fondamentales telles que l'observation, l'expérimentation, la modélisation, l'analyse, l'argumentation, etc., indispensables à la poursuite d'étude dans l'enseignement supérieur.*