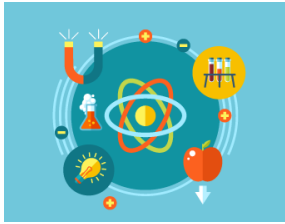


BAC STL (Sciences et Technologies de Laboratoire)

Option SPCL (Sciences Physiques et Chimiques en Laboratoire)



" Pour faire des Sciences autrement "

Une approche concrète des notions
Par la démarche expérimentale



Un enseignement tourné vers les activités de laboratoire,
Les activités expérimentales permettent d'introduire les concepts.

En première et en terminale, les notions abordées :



Un enseignement pluridisciplinaire

- De nombreux domaines sont abordés : chimie générale et organique, optique, mécanique...
- Un enseignement technologique en langue vivante (ETLV)



Acquisition d'un savoir faire

- Acquérir la maîtrise des gestes techniques de laboratoire grâce aux travaux pratiques



Un enseignement scientifique et pratique

- Avoir la capacité de comprendre et d'interpréter un phénomène expérimental

Un Module Chimie et développement durable

- Pour connaître les règles de sécurité en respectant l'environnement
- Pour comprendre les réactions chimiques
- Pour apprendre les techniques de la chimie



Un Module Physique : Image / Ondes

- Pour comprendre la vision des images
- Pour comprendre le fonctionnement d'un appareil photo numérique
- Pour connaître les techniques de stockage et de transmission des images



Un Module Instrumentation / Systèmes et procédés

- Pour savoir utiliser un appareil de mesure dans des conditions optimales
- Pour découvrir différentes méthodes de mesure



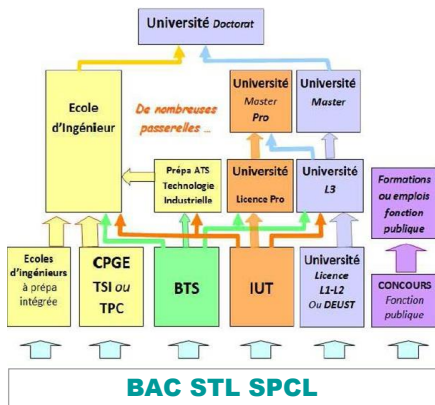
Un Projet en classe de Terminale

- Pour répondre à une problématique grâce à une démarche expérimentale
- Pour apprendre à travailler en équipe et en autonomie



Matières et horaires (h)	1 ^{ère}	Ter
Enseignements communs		
Français	3	
Philosophie		2
Mathématiques	3	3
Histoire Géographie	1,5	1,5
Langues vivants A et B, ETLV	4	4
Education physique et sportive	2	2
Enseignements de spécialité		
Physique Chimie et Mathématiques	5	5
Biochimie-Biologie	4	
Sciences Physiques et Chimiques en laboratoire	9	13

Possibilités de nombreuses poursuites d'études :



Après un BAC STL, de multiples domaines d'activités accessibles à différents niveaux

