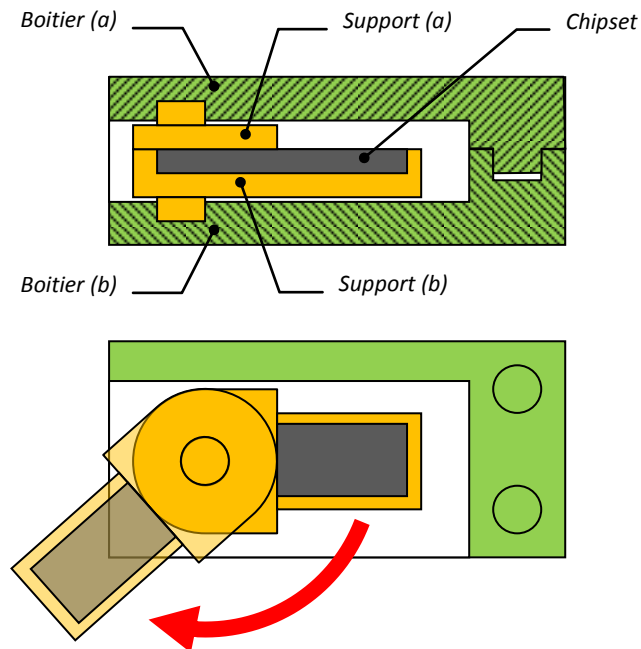


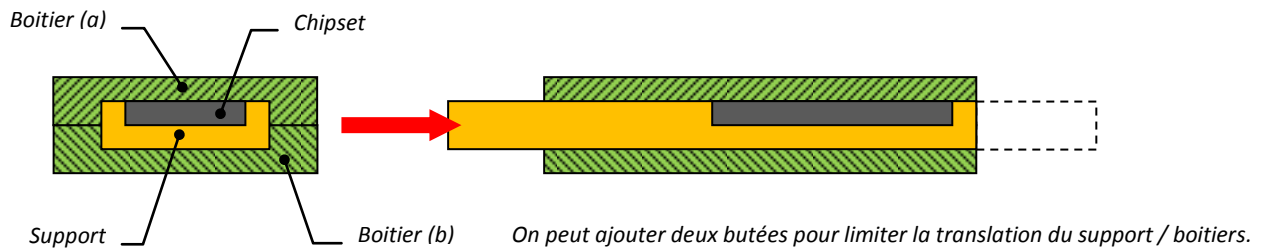
Clé USB – Solutions d’architectures

1. Architecture avec protection par clé pivotante

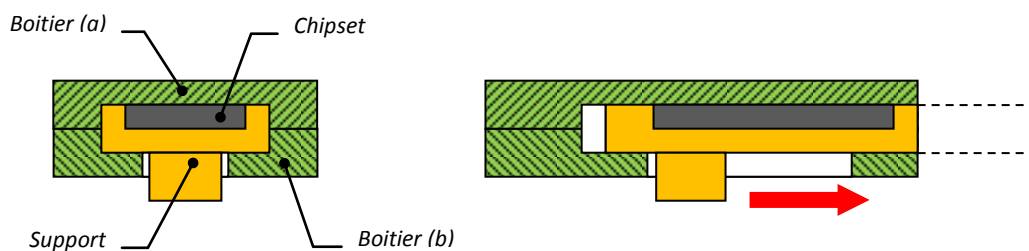


2. Architecture avec protection par clé coulissante

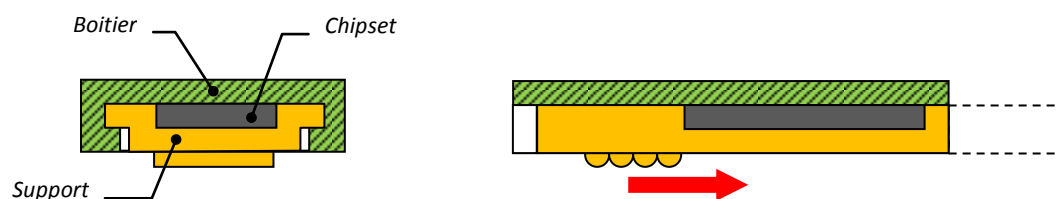
Solution 1 : Le support dépasse à l’arrière du boitier.



Solution 2 : Le support est muni d’une « tirette » qui dépasse sur la face ou sur le chant du boitier.



Solution 3 : Le support affleure le boitier qui est monobloc.



On peut ajouter deux butées pour limiter la translation du support / boitier, l’une d’entre elles doit être élastique (clipsage) pour permettre le montage (si boitier monobloc).